

# GUÍA DE PRODUCTOS



## Guía de productos

BDI es un distribuidor global que ofrece soluciones innovadoras y ayuda a aumentar la productividad de nuestros clientes del sector industrial y manufacturero.



BDI es proveedor líder y presta servicios a fábricas alrededor del mundo. Nuestro compromiso de servicio al cliente y conocimiento técnico han sido el sello distintivo de nuestro éxito y expansión global.

Con más de 200 sucursales localizadas en 12 países y representando más de 3 000 fabricantes de calidad, BDI continúa a fortalecer la lealtad del cliente a través de la cadena de suministro.



## SERVICIOS

- Servicio de emergencia las 24 horas
- E-Commerce
- Inspección de planta
- Comprobación de ahorro de costo
- LEAN/5 S/Kaizen
- Administración de existencias
- Programas de formación
- Especialistas en soluciones técnicas
- Monitoreo del funcionamiento
- Talleres de mangueras
- Recursos de reparación
- Software de gestión de pañol

## ENFOQUE DEL SECTOR





# RODAMIENTOS



## Chumaceras de bola y rodillos

- Cartucho
- Chumacera de brida
- Suplementos
- Chumacera de piso
- Bipartidas
- Tensoras



## Rodamiento

- Agrícola
- Contacto angular
- Esférico
- Seguidor de levas y rodillo
- Rodillo cilíndrico
- Doble hilera
- Instrumentos / Miniatura
- Aguja
- Puntas de vástagos
- Cuello de cilíndrico
- Alineación automática
- Bandeja vibratoria
- Rodillo esférico
- Industria del acero
- Súper precisión
- Rodillo cónico
- Empuje
- Z-Mill



## Materiales especiales

- Plástico
- Nylon
- Teflon
- Cerámica



## Chumacera de bujes

- Babbitt
- Bronce
- Muñón
- Autolubricante

## MARCAS

**TIMKEN**

**SKF**

**DODGE**

*Browning*

**McGILL**

**MRC**

MOTION & CONTROL™  
**NSK**

**NTN**

**REXNORD**



**SCHAEFFLER GROUP**  
INDUSTRIAL

**SEALMASTER**

**SmartLUBE**

- Accurate Bushing Company
- Aetna
- American Sleeve Bearing
- AMI
- Armoloy
- AST Bearings
- Auburn
- Aurora
- Ball & Roller Bearing
- Barden
- Berliss
- Bishop-Wisecarver
- Boston Gear
- Bower
- Browning
- Bunting
- Cooper Bearings

- Craft Bearing
- Dodge
- EBC
- Fafnir
- FAG
- Federal- Mogul
- Frantz
- Frost
- FYH
- Garlock
- General Bearing
- GMN
- Heim
- Hub City
- Igus
- IKO
- INA

- IPTCI
- Isostatic
- Kaydon
- Koyo
- Link Belt
- LM76
- MB
- McGill
- Miether
- Miniature Precision Bearings
- Moline Bearing
- Morse
- MRC
- Nachi
- Nice
- Nilos

- NSK
- NTN
- Oiles America
- Osborn
- Pacific Bearing
- Peer Bearing Company
- PT International
- QM Bearings
- Randall
- RBC
- Rexnord
- RHP
- Rollway
- Schaeffler Group USA Inc.
- Scheerer
- SealMaster

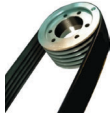
- SKF
- SmartLUBE
- Smith Bearing
- Solus
- Split Ball Bearing
- SST
- Standard Locknut
- THK
- Thomson
- Timken
- Torrington

# TRANSMISIÓN DE POTENCIA MECÁNICA



## Acoplamientos

- Disco
- Elastómero
- Flexible
- Fluido
- Engrane
- Malla
- Mandíbula
- Magnético
- Rígido



## Sistema de transmisión de bandas

- Bandas dentadas sinfín
- Banda de engrane
- FHP (potencia fraccionaria)
- HTD
- Kevlar
- Poly Chain
- Poliuretano
- Power Twist V Link
- Roldanas
- Seguimiento automático
- Poleas
- Cable de acero
- Sincrónica
- Velocidad variable
- Correas tipo V



## Transmisión de potencia eléctrica

- Tope de detención
- Bujes
- Frenos / Embragues
- Limitador de torque Dispositivos
- Junta universal
- Velocidad variable Unidades de frecuencia variable



## Engranes

- Biselado
- Cambio
- Cremallera
- Helicoidal
- Ingletes
- Bastidor
- Biselado espiral
- Espuela
- Gusano



## Transmisores de cadena

- Acoplamientos
- Componentes de Transmisores
- Transportador
- Acoplamientos
- Arrastre
- Diseñado
- Hi-Vo
- Hoja
- Rodillo
- Silencioso
- Catarina
- De mesa
- Carro



## Reductores de velocidad

- Disco cicloide
- Biselado helicoidal
- Caja de inglete
- Paralelo
- Engrane planetario
- Ángulo rector
- Montaje en cucharón
- Transportador de tornillos sinfín
- Montaje de flecha
- Rueda sinfín

## MARCAS



- Acushnet
- Akron Gear
- Allied Locke
- Altra Industrial Motion
- American AutoGard
- Ameridrives
- Anchor Conveyor
- Andantex
- Atra-Flex
- Bando
- Bayside
- Bluewater
- Boston Gear
- Brecoflex
- Brewer
- Browning
- Cambelt
- Carlson
- Chantland
- Cleveland Gear
- Climax
- Continental Contitech
- Curtis Universal
- Dalton Gear
- Dayco
- Delroyd
- Diamond Chain
- Dodge
- Dorris
- Douglas
- Drives
- Duff-Norton
- Eagle Belting
- Eaton
- Electra-Gear
- Falk
- Fenner Drives
- Flender
- Flexible Steel Lacing
- Foote Jones
- Formsprag
- Gates
- Grant Gear
- Grove Gear
- Habasit
- Hilliard
- Hi-Lo
- HKK Chain
- Hub City
- iwis
- Jason
- Kebco
- Kop-Flex
- KTR
- Leeson
- Lenze
- Link Belt
- Linn Gear
- Lovejoy
- Magnadrive
- Magnaloy
- Marland
- Martin Sprocket and Gear
- Maska
- Master Power Transmission
- Maurey
- Mayr
- Mitrpak
- Morse
- Nexen
- Nord Gear
- Nordex
- Nuttall Gear
- Optibelt
- PCI
- Power Drive
- Precision Pulley (PPI)
- PT International
- QA1
- QM Bearings
- Ralphy - Pugh
- Ramsey Products
- Regal-Beloit
- Renold Jeffrey
- Rexnord
- Sew-Eurodrive
- Sier-Bath
- Speed Selector
- Stafford
- Stelron
- Sterling Electric
- Stober
- Stock Drive Products
- Sumitomo
- System Components
- TB Woods
- Textron Cone Drive
- Thomas
- Trantorque—Fenner
- U.S. Tsubaki
- Van Gorp
- Van Zeeland
- Waldron
- Webb-Stiles
- Webster Industries
- Winsmith
- WM Berg
- Zero-Max



# MANIPULACIÓN DE MATERIALES



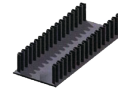
## Transportadores

- Mandil
- Cubo
- Gravedad
- Arrastre
- Elevador
- Aptos para el uso alimentario
- Elevado
- Motorizado
- Tornillos—Metal, Plástico
- Vibradores



## Componentes de transportadores

- Sujeción de bandas
- Tensores de bandas
- Enlazado de bandas
- Traíllas de bandas Limpiadores
- Bandas
- Bandas planas
- Rieles de seguridad
- De mesa
- Cadena de trolleys
- Carros
- Rodillos transportadores de carga
- Poleas motorizadas
- Bandas de malla



## Servicios de bandas

- Servicios de bandas Separador
- Empalme
- Pesado
- Liviano
- Uniones
- Enlazado
- Cortado en capas
- Corte ranurado
- Guías en V
- Vulcanización



## Componentes de transportadores

- Poleas aisladas térmicamente
- Tensores Ensamblados
- Vibradores
- Polea de aletas
- Poleas de tambor

## MARCAS

Martin

DODGE®

PPI®  
Precision Pulley & Idler  
An Employee Owned Company

Browning®

Fenner Drives®

Gates®

habasit

iwis  
drive systems  
wir bewegen die welt

REXNORD

ROACH  
CONVEYORS®

Syntron Material Handling

SYSTEM  
PLAST™

- Anchor Conveyor
- Ashworth Brothers
- Bayside
- Belt Corp.
- Bluewater
- Browning
- Bryant
- Cambelt
- Chantland
- Cignys
- Clipper
- Coffing Hoists
- Conveyors Inc.
- Dodge
- Douglas

- David Round
- Eagle Belting
- Enduraveyor
- Ermanco
- Fenner Drives
- Flexible Steel Lacing
- Gates
- Goodman
- Habasit
- Hytrol
- Itoh-Denki
- iwis
- Jervis B. Webb
- KOFAB
- Link Belt

- Lumsden Wire Belting
- Martin Sprocket and Gear
- Maryland Wire Belt
- Maxi-Lift
- Mectrol
- METSO
- Minet Lacing
- MK Metals
- Morse
- Omni Metalcraft
- Power-Pack Conveyor
- Precision Pulley (PPI)
- PCI
- Quadrant
- Ralphs-Pugh

- Regal - Beloit
- Rapistan
- Rexnord
- Roach Conveyors
- RPI
- Sequia Maxco
- Stephens - Adamson
- Stelron
- Superior
- Syntron
- System - Plast Valu Guide
- Tapco
- Thern
- Titan

- Tubar Eureka Industrial Group
- UNI chains
- Van Gorp
- VIBCO
- Webster Industries
- Wilke Brothers

# MECÁNICA DE LOS FLUÍDOS



## Manguera

- Hidráulica
- Industrial
- Metálica
- Chorro de aire
- Descarga y succión hidráulica
- Alta presión con chorro de agua
- Fuego
- PVC
- Juntas de expansión



## Filtros

- Aire
- Tipo bolsa
- Tipo centrífugo
- Recolección de polvo
- HVAC (sistemas de climatización)
- Hidráulicos
- Cabina de pintura



## Cilindros

- Hidráulicos
- Neumáticos



## Válvulas

- Esféricas
- Mariposa
- Hidráulicas
- Solenoide
- Neumáticas



## Tuberías

- Aire
- Hidráulicas
- Industriales



## Bombas

- Centrífugas
- Diafragma
- Hidráulicas
- Sumergibles
- Transferencia
- Tipo tambor



## Medidores

- Hidráulicos
- Neumáticos



## Lubricador regulador de filtro

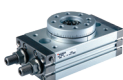


## Productos de aspiración



## Unidades de potencia

- Hidráulicas



## Accionadores

- Aire
- Hidráulicos



## Secadores

- Aire



## Accesorios y adaptadores

- Aire
- Hidráulicos
- Industriales



## Uniones giratorias



## Presión de flujo del panel de instrumentos



## Accesorios

- Depósitos hidráulicos
- Válvulas de distribución
- Adaptadores de motores

## MARCAS



- |                        |                         |                      |                             |                         |                    |                     |
|------------------------|-------------------------|----------------------|-----------------------------|-------------------------|--------------------|---------------------|
| • Ace Controls         | • BI-TORQ               | • Dura Vent          | • Heypac                    | • Mahle                 | • Rego             | • Tompkins          |
| • Acumen               | • Boston Gear           | • Dwyer Instruments  | • Honor Pumps               | • Marsh Bellofram       | • Resistoflex      | • Trico             |
| • Aeroquip             | • Brand Hydraulics      | • Europower          | • Hose Master               | • Master Pneumatic      | • Rockford Linear  | • Triple R          |
| • AirWay               | • Brennan               | • Exair              | • Hose Technology           | • Memolub               | • Rotherm          | • Tyco              |
| • Alemite              | • CDC Pneumatics        | • Fabco Air          | • IMI Precision Engineering | • Midwest Flexible Hose | • Salem Republic   | • Tygon Tubing      |
| • All-Flow Pump        | • CEJN                  | • Federal Hose       | • International Fluid Power | • Miller                | • Seal Fast        | • Unaflex           |
| • Allied Witan         | • Chemtex               | • Fittings Unlimited | • Janatics                  | • New Age               | • Shawndra         | • Vaccon            |
| • Alpha Fittings       | • Coilhose Pneumatics   | • Flairline          | • Jayco                     | • Norman                | • SMC              | • Vescor            |
| • Alumi-Tec            | • Continental Contitech | • Flexaust           | • Keystone                  | • Northern Servo        | • Sparks Filters   | • Vi-Cas            |
| • American Air Filters | • Cunningham            | • Flow Ezy           | • Koch Air Filters          | • Northman              | • Spir Star        | • Vogel Lubrication |
| • Anchor Flange        | • Daman                 | • Fuchs              | • Kuriyama                  | • Noshok                | • Springville      | • Warren Alloy      |
| • Apollo Valves        | • Dayco                 | • Gates              | • Lake Monitors             | • NRP-JONES             | • SPX Flow         | • Warren Electric   |
| • Argo-Hytos           | • Delta Power           | • Geartek            | • La-Man                    | • Nycoil                | • Standard Filter  | • Weatherhead       |
| • ARO                  | • Depco Pump            | • Gemini             | • Legris                    | • Ogden Hydraulics      | • Super Swivels    | • Western Fluidyne  |
| • Arrow Dryers         | • Des Case              | • Gems               | • Lincoln Industrial        | • Paragon               | • Teleflex         | • Wilkerson         |
| • Asco Valve           | • Deublin               | • Georgia Hydraulic  | • Little Giant Pump         | • Parker                | • Teqcom           | • Yates             |
| • Aurora               | • Dixon                 | • Gits               | • LubeSite                  | • Power Track           | • Thermal Transfer | • Yuken             |
| • Balcrank             | • Donaldson             | • Graco              | • Lynch                     | • Proco                 | • Thermoid         | • Zebra Skimmers    |
| • Barco                | • Duff-Norton           | • Graymills Pumps    |                             | • Rectus Couplings      | • Titan            | • ZSI               |
| • Behringer            |                         | • Gusher             |                             | • Reelcraft             | • Titeflex         |                     |
| • Bijur                |                         | • HBD Thermoid       |                             |                         | • Tomco            |                     |

## PRODUCTOS INDUSTRIALES



**Abrasivos**  
**Productos absorbentes**  
**Dispositivos analíticos**  
**Baterías**  
**Extractores de rodamientos y engranes**  
**Ruedas locas**  
**Monitoreo del funcionamiento**  
**Linternas**



**Calentadores por inducción**  
**Herramientas manuales**  
**Montacargas y aparejos**  
**Herramientas eléctricas**  
**Herramientas de corte**  
**Vara rectangular**  
**Papel**



**Materiales de seguridad**  
**Ropa de seguridad**  
**Calzas**  
**Sistemas y productos de almacenamiento**  
**Bolas de acero**  
**Ruedas y cepillos**  
**Limpiadores y paños**

## MARCAS

**Honeywell**



- Accushim
- Accuform
- Airmaster Fan
- Akro - Mils
- Albion
- Alemite
- Allen
- Ampco Safety Tools
- American Packing & Gasket
- Apex Tools
- Armstrong Tools
- Balcrank

- Bijur
- Bio Circle
- Bondhus
- Bosch
- Brighton Best
- Channellock
- Chicago Pneumatic
- Columbus McKinnon
- Cone Mounter
- Cooper Tools
- Craftsman
- Durham Manufacturing
- Eagle Manufacturing

- Eklind
- Energizer
- Enerpac
- Equipto
- Erectastep
- Gateway Safety
- Honeywell
- Hyde Manufacturing
- Industrial Gasket & Shim
- Ingersoll-Rand
- Irwin
- Jackson Safety
- Justrite

- Kimberly-Clark
- Lincoln Industrial
- Lista
- LubeSite
- Lyon LLC
- Mak-A-Key
- Martin Hand Tools
- MCR
- Milwaukee
- Mitutoyo
- MK Morse
- Morse Cutting Tools
- Norton

- Nu Trend
- Pferd
- Porter Cable
- Posi Lock
- Protective Industrial Products
- RWM Casters
- Sait (United Abrasives)
- Sellars
- SK Hand Tool
- SKF
- Skil
- SPC

- SPX Flow
- Standard Locknut
- Stanley
- Trico
- United Abrasives
- Vidmar
- VIBCO
- Walter Surface Technologies
- Weiler Abrasives
- West Chester Protective Gear
- Wright Tool

## PRODUCTOS DE RETENCIÓN Y CANDADOS



**Tuercas**  
**Arandelas**  
**Candados eléctricos**



**Anillos de retención**  
**Collarines de flecha**  
**Shrink**



**Discos termorretráctiles**  
**Herramientas de instalación**

## MARCAS



- Boston Gear
- Browning
- Climax Metal
- Fenner Drives

- Holo-Krome
- Mak-A-Key
- PCI
- Ringfeder

- Rotor Clip
- Ruland
- Stafford
- Standard Locknut

- Waldes Truarc
- Whittet-Higgins
- U.S. Tsubaki



# ELECTRICO



Motores (AC, DC)  
 Transmisores (AC, DC)  
 Frenos y embragues  
 Controles de arranque suave  
 Servos  
 Transmisores DC/SCR  
 Limitadores de torque  
 Cajas de engranes/motorreductores  
 Sensores



Switch de Ethernet  
 Codificadores  
 Relés de seguridad  
 Arrancadores y contactores  
 Pulsadores  
 Fusibles  
 Relés  
 Control de energía



Iluminación LED  
 Cables eléctricos  
 Cubiertas  
 Transformadores  
 HMI  
 Productos de barras conductoras flexibles  
 Entrega de soluciones integrales

## MARCAS

REGAL

BALDOR

LEESON

Lenze

häwa

SIEMENS

Warner Electric

WEG

Consolidated  
 ELECTRONIC WIRE & CABLE

SEW  
 EURODRIVE

Littelfuse

energy  
 focus

- ABB
- AC Tech
- American AutoGard
- AutoGard
- Baldor
- Boston Gear
- Carlo Gavazzi
- Consolidated Wire

- Dings
- Electroid
- Emerson
- Energy Focus
- Ericson
- Fincor
- Flender
- Haewa

- Iso Tek
- Kebco
- Leeson
- Lenze
- Lincoln
- Littelfuse
- Regal
- Reuland Electric

- Saginaw Controls
- SEW/Eurodrive
- Siemens
- Sola HD
- Stearns
- Sterling Electric
- Sumitomo
- TB Woods

- Textron-Cone Drive
- U.S. Electric Motors (Nidec)
- Warner Electric
- WEG
- Wieland
- Worldwide Electric

# MOVIMIENTO LINEAL



Accionadores  
 Bujes de bola  
 Tornillos de bola  
 Transferencias de bola



Bujes de grafito  
 Mesas de posicionamiento  
 Riel de perfil  
 Servosistemas



Flechas de precisión  
 Guías  
 Guías en V  
 Mesas X-Y

## MARCAS

THOMSON  
 Linear Motion. Optimized.

PBC  
 LINEAR  
 A PACIFIC BEARING CO.

Duff-Norton

BISHOP WISECARVER  
 A FAMILY OF SOLUTIONS

INA

SKF

MOTION & CONTROL  
 NSK

Warner  
 Linear

- Bishop-Wisecarver
- Bosch
- Diamond Case
- Duff-Norton

- IKO
- INA
- Jena Tec
- Lee Controls

- LM76
- NB
- Nook
- NSK

- PBC Linear
- Rockford Ball Screw
- Schneeberger
- SKF Motion Control

- Star Linear Systems
- Stelron
- THK
- Thomson

- Warner Linear

## SELLOS



**Sellos de aceite**  
**Fuelles**  
**Juntas**  
**Aisladores**



**Sellos mecánicos**  
**Métrico**  
**Copas en «U»**



**Hidráulicos**  
**Limpiadores de guías**  
**Quad Rings®**  
**O-Rings**

## MARCAS



**DICHTOMATIK**  
AMERICAS

- Advanced Sealing International
- American Packing & Gasket
- Chicago Rawhide
- CinchSeal
- Dichtomatik

**Garlock**  
SEALING TECHNOLOGIES®

- Federal-Mogul
- Garlock
- Harwal
- International Seal and Packing
- National Oil Seals
- NOK

**National®**  
Oil Seals

- Pac-Seal
- Parker
- Seal Jet
- SKF
- Timken
- Transcom

**SKF®**

- U. S. Seal
- U. S. Tsubaki

## PRODUCTOS QUÍMICOS



**Adhesivos**  
**Limpiadores**  
**Desengrasantes**  
**Epoxicos**  
**Limpiadores de manos**



**Sistemas de lubricación**  
**Lubricantes**  
**Micro Poly**  
**Pinturas**  
**Sellantes**



**Siliconas**  
**Solventes**  
**Fijadores de roscas**  
**Reparación de roscas**  
**Accesorios**

## MARCAS



**LOCTITE®**



**simatec**  
smart technologies

**SmartNANO**

**SmartLUBE**



- Bostik
- CRC
- Devcon
- Dow Corning
- Gasoila

- Keystone
- Krylon
- Lincoln Industrial
- Loctite
- LPS

- Lubri-Loy
- Lubriplate
- Never-Seez
- Permabond
- Phymet

- Red Devil
- Rust-Oleum
- Simatec
- Smart LUBE
- Smart NANO

- Sprayon
- UTA Cobra
- WD40

|                                |                       |                           |                                |                                |                           |                              |
|--------------------------------|-----------------------|---------------------------|--------------------------------|--------------------------------|---------------------------|------------------------------|
| ABB                            |                       | Enerpac                   | Power                          | Midwest Flexible Hose          | Red Devil                 | Valu Guide                   |
| AC Tech                        | Brecoflex             | Energy Focus              | International Seal and Packing | Miether                        | Reelcraft                 | Tapco                        |
| Accuform                       | Brennan               | Equipto                   |                                | Miller                         | Regal-Beloit              | TB Woods                     |
| Accurate Bushing Company       | Brewer                | Erecta Step LLC           | IPTCI                          | Milwaukee                      | Rego                      | Teleflex                     |
| Accurate Industrial            | Brighton Best         | Ericson                   | Irwin                          | Minet Lacing                   | Renold Jeffrey            | Teqcom                       |
| Accushim                       | Browning              | Ermanco                   | Isostatic                      | Miniature Precision Bearings   | Resistoflex               | Textron-Cone Drive           |
| Ace Controls                   | Bryant                | Europower                 | Iso Tek                        | Mitropak                       | Reuland Electric          | Thermal Transfer             |
| Acumen                         | Bunting               | Exair                     | Itoh-Denki                     | Mitutoyo                       | Rexnord                   | Thermoid                     |
| Acushnet                       | Cambelt               | EZO-SPB USA               | iwis                           | MK Metal Products inc.         | RHP                       | Thern                        |
| Advanced Sealing International | Carlo Gavazzi         | Fabco Air                 | Jackson Safety                 | MK Morse                       | Ringfeder                 | THK                          |
| Aeroquip                       | Carlson               | Fafnir                    | Janatics                       | Moline Bearing                 | Roach Conveyors           | Thomas                       |
| Aetna                          | CDC Pneumatics        | FAG                       | Jason                          | Morse                          | Rockford Ball Screw       | Thomson                      |
| Airmaster Fan                  | CEJN                  | Falk                      | Jayco                          | Morse Cutting Tools            | Rockford Linear           | Timken                       |
| AirWay                         | Channellock           | Federal Hose              | Jena Tec                       | MRC                            | Rollway                   | Titan                        |
| Akro-Mils                      | Chantland             | Federal-Mogul             | Jervis B. Webb                 | Nachi                          | Rotherm                   | Titeflex                     |
| Akron Gear                     | Chemtex               | Fenner Drives             | Jones Bearings                 | National Oil Seals             | Rotor Clip                | Tomco                        |
| Albion                         | Chicago Pneumatic     | Fincor                    | Justrite                       | NB                             | RPI                       | Tompkins                     |
| Alemite                        | Chicago Rawhide       | Fittings Unlimited        | Kaydon                         | Never-Seez                     | Ruland                    | Torrington                   |
| Allen                          | Cignys                | Flairline                 | Kebco                          | New Age                        | Rust-Oleum                | Transcom                     |
| All-Flow Pump                  | CinchSeal             | Flender                   | Keystone                       | Nexen                          | RWM Casters               | Trantorque-Fenner            |
| Allied Locke                   | Citgo                 | Flexaust                  | Kimberly-Clark                 | Nice                           | Salem Republic            | Trico                        |
| Allied Witan                   | Cleveland Gear        | Flexible Steel Lacing     | Koch Air Filters               | Nilos                          | Saginaw Controls          | Triple R                     |
| Alpha Fittings                 | Climax Metal          | Flow Ezy                  | KOFAB                          | NOK                            | Sait (United Abrasives)   | Tubar/Eureka                 |
| Altra Industrial Motion        | Clipper               | Foote Jones               | Kop-Flex                       | Nook                           | Sanford                   | Industrial Group             |
| Alumi-Tec                      | Coffing Hoists        | Formsprag                 | Koyo                           | Nord Gear                      | Schaeffler Group USA Inc. | Tyco                         |
| AAF International              | Coilhose Pneumatics   | Frantz                    | Krylon                         | Nordex                         | Scheerer                  | Tygon Tubing                 |
| American AutoGard              | Columbus McKinnon     | Frost                     | KTR                            | Norman                         | Schneeberger              | U.S. Seal                    |
| American Packing & Gasket      | Cone Mounter          | Fuchs                     | Kuriyama                       | Northman                       | Seal Fast                 | U.S. Electric Motors (Nidec) |
| American Sleeve Bearing        | Consolidated Wire     | FYH                       | Lake Monitors                  | Norton                         | Seal Jet                  | U.S. Tsubaki                 |
| Ameridrives                    | Continental Contitech | Garlock                   | Lakos                          | Noshok                         | SealMaster                | Unaflex                      |
| AMI                            | Conveyors Inc.        | Gasoila                   | La-Man                         | NRP-JONES                      | Sellars                   | UNI chains                   |
| Ampco Safety Tools             | Cooper Bearings       | Gates                     | Lee Controls                   | NSK                            | Sequia Maxco              | United Abrasives             |
| Anchor Conveyor                | Cooper Tools          | Gateway Safety            | Leeson                         | NTN                            | SEW/Eurodrive             | UTA-Cobra                    |
| Anchor Flange                  | Craft Bearing         | Geartek                   | Legris                         | Nu Trend                       | Shawndra                  | Vaccon                       |
| Andantex                       | Craftsman             | Gemini                    | Lenze                          | Nuttall Gear                   | Siemens                   | Van Gorp                     |
| Apex Tools                     | CRC                   | Gems                      | Lincoln Industrial             | Nycoil                         | Sier-Bath                 | Van Zeeland                  |
| Apollo Valves                  | Cunningham            | General Bearing           | Link Belt                      | Ogden Hydraulics               | Simatec                   | Vescor                       |
| Argo-Hytos                     | Curtis Universal      | Georgia Hydraulic         | Linn Gear                      | Oiles America                  | SKF                       | VIBCO                        |
| Armoloy                        | Dalton Gear           | Gits                      | Littlefuse                     | Omni Metalcraft                | SKF Motion Control        | Vi-Cas                       |
| Armstrong Tools                | Daman                 | GMN                       | Little Giant Pump              | Optibelt                       | SK Hand Tool              | Vidmar                       |
| ARO                            | David Round           | Goodman                   | Lista                          | Osborn                         | Skil                      | Vogel Lubrication            |
| Arrow Dryers                   | Dayco                 | Graco                     | LM76                           | Pacific Bearing                | SMC                       | Waldes Truarc                |
| Asco Valve                     | Delroyd               | Grant Gear                | Loctite                        | Pac-Seal                       | SmartLUBE                 | Waldron                      |
| Ashworth Brothers              | Delta Power           | Graymills Pumps           | Lovejoy                        | Paragon                        | SmartNANO                 | Walter Surface Technologies  |
| AST Bearings                   | Depco Pump            | Grove Gear                | LPS                            | Parker                         | Smith Bearing             | Warner Electric              |
| Atra-Flex                      | Des Case              | Gusher                    | Lubesite                       | PBC Linear                     | Sola HD                   | Warner Linear                |
| Auburn                         | Deublin               | Habasit                   | Lubri-Loy                      | PCI                            | Solus                     | Warren Electric              |
| Aurora                         | Devcon                | Haewa                     | Lubriplate                     | Peer Bearing                   | Sparks Filters            | Warren Alloy                 |
| AutoGard                       | Diamond Case          | Harwal                    | Lumsden Wire Belting           | Company                        | SPC                       | WD40                         |
| Balcrank                       | Diamond Chain         | HBD Thermoid              | Lynch                          | Permabond                      | Speed Selector            | Weatherhead                  |
| Baldor                         | Dichtomatik           | Heim                      | Lyon LLC                       | Pferd                          | Spir Star                 | Webb-Stiles                  |
| Ball & Roller Bearing          | Dings                 | Hercules                  | Mahle                          | Phymet                         | Split Ball Bearing        | Webster Industries           |
| Bando                          | Dixon                 | Heypac                    | Magnadrive                     | Porter Cable                   | Sprayon                   | WEG                          |
| Barco                          | Dodge                 | Hilliard                  | Magnaloy                       | Posi Lock                      | Springville               | Weiler Abrasives             |
| Barden                         | Donaldson             | Hi-Lo                     | Mak-A-Key                      | Power Drive                    | SPX Flow                  | West Chester                 |
| Bayside                        | Dorris                | HKK Chain                 | Marland                        | Power-Pack Conveyor            | SST                       | Protective Gear              |
| Behringer                      | Douglas               | Holo-Krome                | Marsh Bellofram                | Power Track                    | Stafford                  | Western Fluidyne             |
| Belt Corp.                     | Dow Corning           | Honeywell                 | Martin Hand Tools              | Precision Pulley (PPI)         | Standard Filter           | Whittet-Higgins              |
| Berliss                        | Drives                | Honor Pumps               | Martin Sprocket and Gear       | Proco                          | Standard Locknut          | Wieland                      |
| Bijur                          | Duff-Norton           | Horton                    | Maryland Wire Belt             | Protective Industrial Products | Stanley                   | Wilke Brothers               |
| Bio-Circle                     | Dura-Vent             | Hose Master               | Maska                          | PT International               | Star Linear Systems       | Wilkerson                    |
| Bishop-Wisecarver              | Durham Manufacturing  | Hose Technology           | Master Pneumatic               | QA1                            | Stearns                   | WinSmith                     |
| Bl-TORQ                        | Dwyer Instruments     | Hyde Manufacturing        | Master Power Transmission      | QM Bearings                    | Stelron                   | WM Berg                      |
| Bluewater                      | Eagle Belting         | Hytrol                    | Maurey                         | Quadrant                       | Sterling Electric         | Worldwide Electric           |
| Bondhus                        | Eagle Manufacturing   | Igus                      | Maxi-Lift                      | Ralphs-Pugh                    | Stephens-Adamson          | Wright Tool                  |
| Bosch                          | Eaton                 | IKO                       | Mayr                           | Ramsey Products                | Stober                    | Yates                        |
| Bostik                         | EBC                   | IMI Precision Engineering | MB                             | Randall                        | Stock Drive Products      | Yuken                        |
| Boston Gear                    | Ek lind               | INA                       | McGill                         | Rapistan                       | Sumitomo                  | Zebra Skimmers               |
| Bower                          | Electra-Gear          | Industrial Gasket & Shim  | MCR Safety                     | RBC                            | Super Swivels             | Zero-Max                     |
| Brand Hydraulics               | Electroid             | Ingersoll-Rand            | Mectrol                        | Rectus Couplings               | Syntron                   | ZSI                          |
|                                | Emerson               | International Fluid       | Memolub                        |                                | System Components         |                              |
|                                | Enduraveyor           |                           | METSO                          |                                | System-Plast              |                              |
|                                | Energizer             |                           |                                |                                |                           |                              |



# BDI ONLINE

Acceda a BDIExpress.com para encontrar una enorme variedad de informaciones, soluciones y millones de productos que pueden ayudarle en las actividades diarias de su empresa.

BDIExpress.com funciona como una central para buscar productos, hacer pedidos y luego consultarlos, administrar su cuenta, buscar soluciones de la industria, artículos con estudios de caso (Base de Conocimientos de BDI), folletos de BDI, ubicación de sucursales y servicios de BDI.

The screenshot shows the BDIExpress.com website interface. At the top, there is a navigation bar with the BDIExpress logo, a search bar with the placeholder text 'PRODUCT NUMBER OR KEYWORD', and a 'GO' button. To the right of the search bar are links for 'RECENT QUOTES', 'SIGN IN OR REGISTER', and a shopping cart icon showing '\$0.00' and 'EDIT CART'. Below the search bar are dropdown menus for 'PRODUCTS', 'KNOWLEDGE', 'SERVICES', and 'QUICK ORDER'. A 'SAVED CARTS' link and a 'CHECKOUT' button are also visible.

The main content area features a large banner image of industrial machinery with the text 'FROM THE SMALLEST BEARING TO THE BIG PICTURE'. Below this banner, there is a section titled 'BEARINGS' with four sub-categories: 'BALL BEARINGS', 'MOUNTED UNITS & INSERTS', 'PLAIN BEARINGS', and 'ROLLER BEARINGS'. Each category has a small representative image.

On the right side of the page, there is a 'SIGN IN -OR- REGISTER' section with input fields for email and password, and buttons for 'SIGN IN' and 'REGISTER'. Below this is a 'QUICK ORDER' section with 'TYPE IT IN' and 'COPY & PASTE' buttons, and an 'ENTER PART #' section with a table for entering part numbers and quantities.

| ENTER PART #                                       |     |
|--|-----|
| You can use manufacturer or customer part numbers. |     |
| PART NUMBER  | QTY |
| PART NUMBER  | QTY |
| PART NUMBER  | QTY |
| PART NUMBER  | QTY |
| PART NUMBER  | QTY |

## BDIExpress.com



## El éxito a su alcance

BDI distribuye una línea completa de rodamientos, sistemas de transmisión mecánica, eléctrica, mecánica de fluidos, dispositivos de sellado, retención y candados, mangueras y acopladores industriales, bandas de transportadores, movimiento lineal y productos industriales en general

Hay sucursales ubicadas en todo Estados Unidos, Canadá, México, Europa y Asia.

Para obtener más informaciones sobre los recursos de BDI, póngase en contacto con nosotros.

### Más que rodamientos



SISTEMAS DE  
TRANSPORTADORES



LUBRICANTES



MOTORES  
ELÉCTRICOS



SEGURIDAD



ABRASIVOS



HERRAMIENTAS  
MANUALES

*rótulo de la sucursal aquí*

COMO DISTRIBUIDOR AUTORIZADO, NO REPRESENTAMOS TODAS LAS LÍNEAS SEÑALADAS EN TODAS LAS SUCURSALES. PÓNGASE EN CONTACTO CON SU SUCURSAL LOCAL PARA OBTENER MÁS INFORMACIONES SOBRE ALGUNA LÍNEA DETERMINADA.

**BDIExpress.com**